

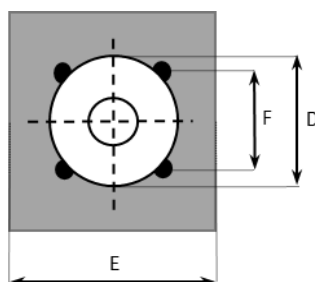
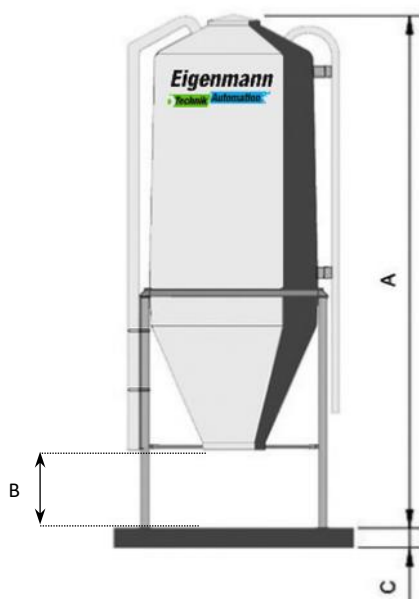
Futtersilo GFK



Vorteile im Überblick

- Die weisse Oberfläche bewirkt eine höchstmögliche Wärmeabstrahlung und verhindert hohe Temperaturen im Silo
- Vollkommen durchsichtige, spiegelglatte Trichter, damit das Futter an den Innenwänden nicht klebt und jedes Schüttgut fliegend ausläuft
- Einstiegsluken zum nachträglichen Einbau in die Trichter
- Keine Schraubennaht im Silokörper, somit keine undichte Stellen
- Wassertropfkante am Tragringschutz die nachfolgenden Fördererlemente vor Nässe und Feuchtigkeit
- Wassertropfkante im mittleren Silobereich
- Einfacher Transport dank exklusiver Modulbauweise
- Ein zusätzlicher Tragringschutz nimmt die gesamte Last auf und verteilt sie gleichmässig auf alle Stützen
- Grosses Entlüftungsröhr: Ø 200 mm
- Der Glasfaserkunststoff verleiht den Silos eine lange Lebensdauer





B: 0.71 m Horizontaler Anschlussflansch für Förderanlagen

B: 0.60 m Anschlussflansch mit steilem Trichter für Schieber (für Mehl)

B: 0.80 m Anschlussflansch mit flachem Trichter für Schieber (nur für Pellets geeignet)

Model	Kapazität			Dimension					Gewicht [kg]	Preis
	m ³	t (bei 600 kg/m ³)		A [m]	C [m]	D [m]	E [m]	F [m]		CHF
SIA AN 06	6	3.6	4	4.01	0.25	2.03	2.50	1.44	380	4'170.00
SIA AN 08	8	4.8	4	4.80	0.25	2.03	2.50	1.44	420	4'410.00
SIA AN 10	10	6	4	4.93	0.30	2.23	2.80	1.60	480	4'810.00
SIA AN 12	12	7.2	4	5.57	0.30	2.23	2.80	1.60	520	5'040.00
SIA AN 15	15	9	4	5.68	0.30	2.48	3.00	1.80	600	5'160.00
SIA AN 18	18	10.8	4	6.70	0.30	2.48	3.00	1.80	650	5'490.00
SIA AN 20	20	12	4	6.90	0.30	2.48	3.00	1.80	700	6'010.00
SIA AN 25	25	15	4	8.33	0.40	2.48	3.00	1.80	950	7'340.00
SIA AN 31	31	18.6	4	9.22	0.40	2.48	3.00	1.80	1050	8'760.00
SIA AN 40	40	24	4	8.85	0.50	3.00	3.50	2.12	1450	13'160.00
SIA AN 52	52	31	4	10.78	0.50	3.00	3.50	2.12	1920	16'520.00
SIA AN 66	66	39	4	12.02	0.50	3.00	3.50	2.26	1980	17'360.00
SIA AN 75	75	45	4	13.02	0.50	3.00	3.50	2.26	2250	19'320.00

Zubehör / Ersatzteile	Preis
Automatische Entlüftung am Silodeckel	265.00
Zyklon mit Hut	940.00
Unterlagsplatte	27.00
Notablass	264.00
Farbuschläge	175.00
Rollenschieber	235.00
Einstiegluke	480.00
Fussverlängerung 0.5 m	79.00
Mannloch-Dichtung	38.00
Silodeckel ohne Dichtung	108.00
Übergangskonus d780	168.00

